



**NOUVEAU**

## Coloscanner avec Braco Proto CO<sub>2</sub>

Le service d'imagerie de l'Hôpital du Gier vient de se doter d'un nouvel appareil pour réaliser des coloscanners, il s'agit du Braco Proto co<sub>2</sub>.  
**Il est le seul établissement public du bassin stéphanois équipé avec ce matériel.**

Cet appareil permet de pratiquer cet examen dans des conditions optimales de confort et de sécurité pour les patients pour lesquels la coloscopie est incomplète ou contre-indiquée.



**L'Hôpital du Gier**  
19 Rue Victor Hugo  
B.P. 168

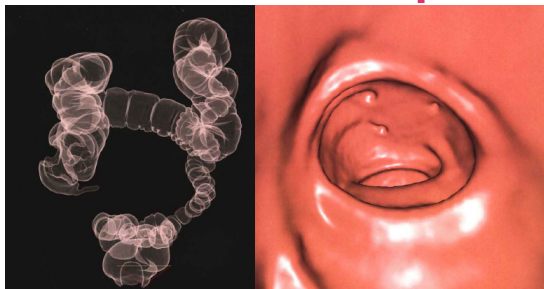
42403 Saint-Chamond Cédex

**Secrétariat imagerie** ☎ **04.77.31.19.21 - 04.77.31.17.76**

Prise en charge rapide sur rendez-vous  
du lundi au vendredi de 8 h à 18 heures

**Chef du service d'imagerie : Dr Bachir HAG**

# Un matériel performant



coloscanner après traitement

L'Hôpital du Gier s'est doté d'un nouveau matériel.

Il s'agit du **BRACO PROTO CO<sub>2</sub>**. Cet appareil permet la réalisation de coloscanners avec un temps d'examen raccourci, dans des conditions de confort et sécurité optimales pour le patient.

## Spécificités du matériel

L'insufflation de CO<sub>2</sub> est régulée et mesurée par le logiciel pendant la coloscopie. Ainsi, l'insufflation automatisée permet une distension du colon adéquate et cohérente avec un temps d'examen raccourci.

Une meilleure qualité d'image permet donc une interprétation pertinente par le médecin radiologue.

## Quelles indications, pour quels patients ?

Le coloscanner est indiqué pour les patients pour lesquels la coloscopie est incomplète ou contre-indiquée.

## Quels avantages pour le patient ?

L'examen permet un meilleur confort pendant et après l'examen avec :

- un temps d'examen raccourci
- une qualité d'image optimale,
- une meilleure tolérance,
- plus de sécurité,
- moins de douleurs après l'examen grâce à une meilleure résorption du gaz insufflé.

## Autres examens pratiqués au service d'imagerie

Échographies, échographies de contraste, scanners, radiologies conventionnelles, à visée diagnostique et interventionnelle.

L'activité s'organise principalement autour de plusieurs spécificités :

- coloscanner,
- oncologie,
- radiologie interventionnelle, biopsie, drainage,
- vieillissement cérébral,
- gastro-entérologie,
- rhumatologie, chirurgie orthopédique,
- ORL,
- Radiologie vasculaire : TSA, polygone, artère rénale et digestive.

Confiez-nous vos patients  
Prise en charge rapide.  
Notre secrétariat est ouvert du  
lundi au vendredi  
de 8 heures à 18 heures.